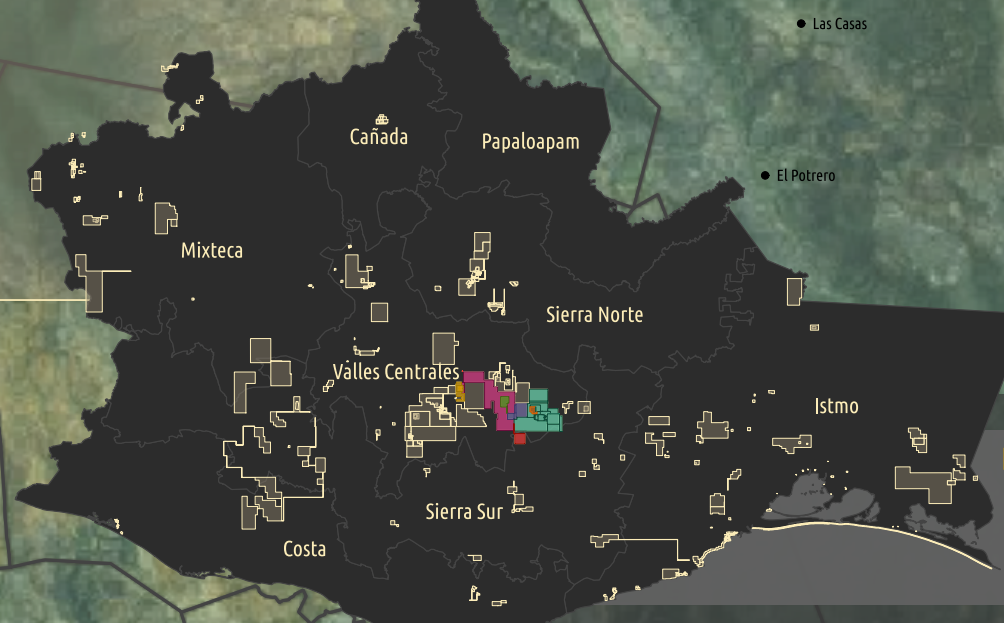
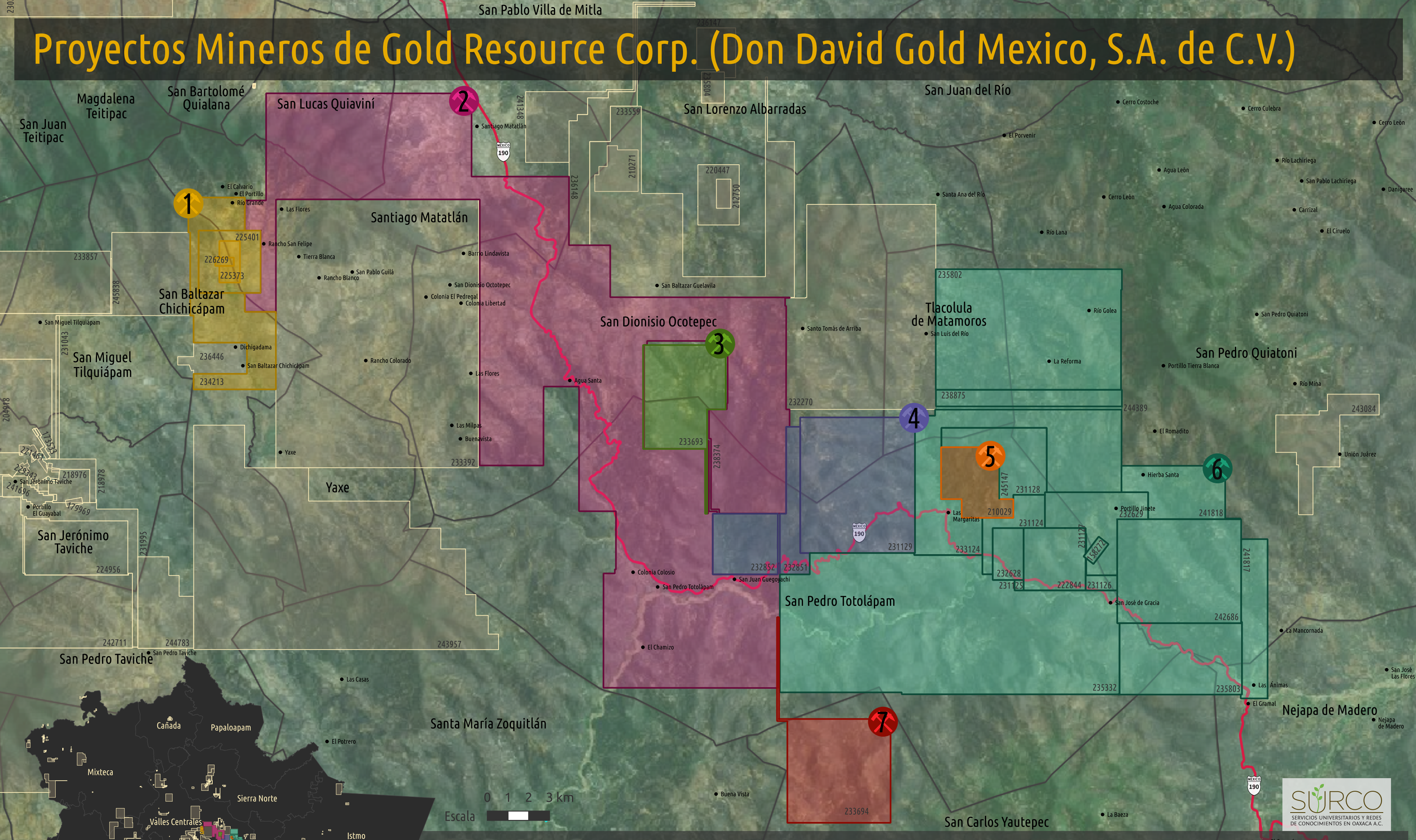


Proyectos Mineros de Gold Resource Corp. (Don David Gold Mexico, S.A. de C.V.)



Proyectos Mineros y sus Concesiones Manejados por Gold Resource Corp. **1** El Rey **2** El Chamizo **3** Cerro Colorado* **4** Alta Gracia **5** Las Margaritas **6** El Águila **7** El Fuego

 Otras Concesiones Mineras con titulares no afiliadas a Gold Resource Corp.
 Límites Municipales
 Localidades

Fuentes: Límites Municipales y Localidades: INEGI Concesiones Mineras: Cartografía Minera de la Secretaría de la Economía <https://datos.gob.mx> Mar 2018 Imagen Satelital: Esri

Mapa Elaborado por SURCO A.C. con el programa de QGIS en julio 2018. Información sobre los proyectos de Gold Resource Corp.: Annual Report 2015 y Annual Report 2017. Disponibles en su sitio web: <http://goldresourcecorp.com/>
 *Gold Resource Corp. considera Cerro Colorado como parte del proyecto El Chamizo. La Secretaría de la Economía enlista Cerro Colorado como un proyecto distinto, por lo que así lo detallamos.



Proyectos Mineros de Gold Resource Corp. en Oaxaca

Gold Resource Corp (GRC), una empresa minera estadounidense, maneja casi 70,000 hectáreas a través de 30 concesiones mineras en el estado de Oaxaca, distribuidos en los siguientes proyectos: El Rey, El Chamizo, Cerro Colorado, Alta Gracia, Las Margaritas, El Águila y El Fuego. Nombran este conjunto de proyectos como su "Oaxaca Mining Unit" o "Unidad Minera Oaxaca". GRC opera sus proyectos en Oaxaca por su subsidiaria mexicana Don David Gold Mexico, S.A. de C.V. que también actúa como titular en la mayoría de las concesiones que conforman los proyectos antes mencionados.

1 El Rey- Proyecto en Etapa de Exploración

Gold Resource Corp (GRC), en su reporte anual (2017), señala que el proyecto El Rey consta de las concesiones: Rey, El Virrey, La Reyna y El Marquez. El reporte anota que en 2018 GRC solo hará el "trabajo mínimo" para mantener la concesión y no "trabajos extensivos de exploración". También menciona que desde el 2012 no se han hecho más pruebas exploratorias terrestres debido a que una comunidad cercana le solicitó permisos; GRC espera resolverlo en este 2018.

En la Cartografía Minera publicada por la Secretaría de la Economía (SE) en 2018 se encontraron las cuatro concesiones: 1. "EL REY" (Título: 225373), 2. "EL VIRREY" (Título: 226269), 3. "LA REYNA" (Título: 225401), 4. "EL MARQUÉZ" (Título: 234213), las cuales abarcan casi 2,774 hectáreas. Al hacer un cruce espacial con dichas concesiones y la capa de Límites Municipales de INEGI, se encontró que éstas abarcan territorio de los siguientes municipios: Santiago Matatlán y San Baltazar Chichicápam.

Favor de contrastar los datos expuestos anteriormente con los siguientes proporcionados por la SE en su respuesta a la solicitud a la información pública con folio 001000026318: Compañía: Gold Resource Corp., Subsidiaria: Golden Trump Resources, S.A. de C.V., País: USA, Proyecto: El Rey, Municipio: San Pedro Quiatoni, Etapa: Exploración, Minerales: Au, Ag

2 El Chamizo- Proyecto en Etapa de Exploración

GRC en su reporte anual (2017) señala que el proyecto El Chamizo incluye una concesión con nombre: EL CHAMIZO que abarca 26,386 hectáreas. El proyecto está en etapa de exploración. El mismo reporte anual anota que, por la proximidad entre Alta Gracia y El Chamizo, las actividades de exploración del Chamizo empezaron en 2011. GRC incluye también el proyecto Cerro Colorado, comprado a Almaden Minerals LTD, como parte del proyecto El Chamizo. La Secretaría de la Economía registra Cerro Colorado como un proyecto distinto, por lo que así lo detallamos en la siguiente entrada.

En la Cartografía Minera publicada por la SE en 2018 se encontró la concesión: "EL CHAMIZO" (Título: 238374). Al hacer un cruce espacial con dicha concesión y la capa de Límites Municipales de INEGI, se encontró que abarca el territorio de los municipios de San Dionisio Ocotepec, Santiago Matatlán, San Pedro Totolápan, San Lucas Quiaviní, San Baltazar y Chichicápam.

Favor de contrastar los datos expuestos anteriormente con los siguientes proporcionados por la SE en su respuesta a la solicitud a la información pública con folio 001000026318: Compañía: Gold Resource Corp., Subsidiaria: Golden Trump Resources, S.A. de C.V., País: USA, Proyecto: El Chamizo, Municipio: San Pedro Quiatoni, Etapa: Exploración, Minerales: Au, Ag

3 Cerro Colorado- Proyecto en Etapa de Exploración

Según su reporte anual (2017), GRC compró el proyecto Cerro Colorado a Almaden Minerals LTD en 2013, que consta de la concesión San Pedro Fracc. 2, la cual abarca aproximadamente 1,860 hectáreas. Desde entonces la empresa maneja Cerro Colorado como parte del proyecto El Chamizo.

En la Cartografía Minera publicada por la SE en 2018 se encontró la concesión: "SAN PEDRO FRACCION 2" (Título: 233693). Al hacer un cruce espacial con dicha concesión y la capa de Límites Municipales de INEGI, se identificó que abarca el territorio de los municipios de San Dionisio Ocotepec y San Pedro Totolápan.

Favor de contrastar los datos expuestos anteriormente con los siguientes proporcionados por la SE en su respuesta a la solicitud a la información pública con folio 001000026318: Compañía: Almaden Minerals Ltd., Subsidiaria: Almaden de México, S.A. de C.V., País: Canadá, Proyecto: Cerro Colorado, Municipio: Santa Catarina Lachatao, Etapa: Exploración, Minerales: Au

4 Alta Gracia - Proyecto en Etapa de Producción

Según el reporte anual (2017) de GRC, el proyecto Alta Gracia abarca las concesiones: David 1, David 2 y La Herradura, siendo un total de 5,175 hectáreas. Está en operación después de recibir los permisos necesarios en 2016. La mina se llama El Mirador y todo el material extraído se traslada 32 kilómetros para ser procesado por los molinos del proyecto El Águila.

En la Cartografía Minera publicada por la SE en 2018, se encuentran las tres concesiones mencionadas en el reporte de la compañía: 1. "DAVID FRACCION I" (Título: 232851), 2. "DAVID FRACCION II" (Título: 232852), 3. "LA HERRADURA" (Título: 231129). Al hacer un cruce espacial con dichas concesiones y la capa de Límites Municipales de INEGI, se encontró que las concesiones abarcan el territorio de los municipios de San Dionisio Ocotepec, San Pedro Totolápan y Tlacolula de Matamoros.

Favor de contrastar los datos expuestos anteriormente con los siguientes proporcionados por la SE en su respuesta a la solicitud a la información pública con folio 001000026318: Compañía: Gold Resource Corp., Subsidiaria: Golden Trump Resources, S.A. de C.V., País: USA, Proyecto: Alta Gracia, Municipio: San Pedro Quiatoni, Etapa: Exploración, Minerales: Au, Ag

5 Las Margaritas- Proyecto en Etapa de Exploración

GRC en su reporte anual (2017) señala que el proyecto Las Margaritas consta de la concesión La Tehuana, que abarca 925 hectáreas. Su sitio web señala que en el 2012 y 2013 se hicieron diferentes pruebas de mineralización y en su reporte anual revela que la empresa tiene planeado una serie de pruebas exploratorias en 2018.

En la Cartografía Minera publicada por la SE en 2018 se encontró la concesión "LA TEHUANA" (Título: 210029). Al hacer un cruce espacial con dicha concesión y la capa de Límites Municipales de INEGI, se identificó que abarca el territorio del municipio de San Pedro Totolápan.

Favor de contrastar los datos expuestos anteriormente con los siguientes proporcionados por la SE en su respuesta a la solicitud a la información pública con folio 001000026318: Compañía: Gold Resource Corp., Subsidiaria: Golden Trump Resources, S.A. de C.V., País: USA, Proyecto: Las Margaritas, Municipio: San Pedro Quiatoni, Etapa: Exploración, Minerales: Au, Ag

6 El Águila- Proyecto en Etapa de Producción

GRC, en su reporte anual (2017), señala que el proyecto El Águila consta de 19 concesiones mineras las cuales suman 30,215 hectáreas. Está en etapa de producción. La empresa ha trabajado dos minas en este proyecto: El Águila, a cielo abierto, y Arista, una mina subterránea. Enlistan 17 concesiones en su reporte anual de 2015: Aguila, Mina El Aire, El Chacal, El Pilon, El Pitayo 1, El Pitayo 2, El Pitayo 3, El Pitayo 4, El Talaje, San Luis, El Zorrito, El Coyote, La Curva, Zopi, San Miguel Fracc 1, San Miguel Fracc 2 y Aguila III las cuales abarcan en total 30,074 hectáreas.

En la Cartografía Minera publicada por la SE (2018) se encontraron las 17 concesiones mencionadas:

1. EL AGUILA (Título: 222844), 2. MINA DEL AIRE (Título: 158272), 3. EL CHACAL (Título: 232628), 4. EL PILON (Título: 232629), 5. EL PITAYO FRACCION 1 (Título: 231124), 6. EL PITAYO FRACCION 2 (Título: 231125), 7. EL PITAYO FRACCION 3 (Título: 231126), 8. EL PITAYO FRACCION 4 (Título: 231127), 9. EL TALAJE (Título: 231128), 10. SAN LUIS (Título: 233124), 11. EL ZORRITO (Título: 235332), 12. EL COYOTE (Título: 235802), 13. LA CURVA (Título: 235803), 14. ZOPI (Título: 238875), 15. SAN MIGUEL FRACCION 1 (Título: 241817), 16. SAN MIGUEL FRACCION 2 (Título: 241818), 17. EL AGUILA III (Título: 242686)

En la misma zona, existen otras dos concesiones del titular Don David Gold Mexico: 1. CORRECAMINOS (Título: 244389) y 2. TLACUACHE (Título: 245147). Las áreas de éstas y sumadas las 17 del párrafo anterior resultan un total aproximado de 30,215 hectáreas, un monto que corresponde al área del proyecto dado por la empresa en su último reporte anual. Al hacer un cruce espacial con dichas concesiones y la capa de Límites Municipales de INEGI, se encontró que éstas abarcan el territorio de los municipios de San Pedro Quiatoni, San Dionisio Ocotepec, San Carlos Yautepec, Nejapa de Madero, San Pedro Totolápan y Tlacolula de Matamoros, municipios de los Valles Centrales y La Sierra Sur.

Favor de contrastar los datos expuestos anteriormente con los siguientes proporcionados por la SE en su respuesta a la solicitud a la información pública con folio 001000026318: Compañía: Gold Resource Corp. / Hochschild Mining Plc., Subsidiaria: Golden Trump Resources, S.A. de C.V. / Hochschild de México S.A. de C.V., País: USA / Perú, Proyecto: El Águila, Municipio: San Pedro Quiatoni, Etapa: Producción, Minerales: Au, Ag

7 El Fuego- Proyecto en Etapa de Exploración

Según su reporte anual (2017), GRC compró el proyecto El Fuego a Almaden Minerals LTD en 2013. Desde entonces GRC señala el proyecto El Fuego como parte de su "Oaxaca Mining Unit". GRC anota que el proyecto consiste de la concesión "San Pedro Fracc. 1". Las actividades de exploración hasta la fecha incluyen: levantamiento aero-geofísico, mapeo geológico y unas muestras del superficie, GRC señala que en 2018 solo hará el "trabajo mínimo" para mantener la concesión y que no tiene pensado "trabajos extensivos de exploración".

En la Cartografía Minera publicada por la SE en 2018, se encontró la concesión "San Pedro Fraccion 1" (Título: 233694) que consta de 2,554 hectáreas. Abarca el territorio de los municipios de San Carlos Yautepec y San Pedro Totolápan.

Favor de contrastar los datos expuestos anteriormente con los siguientes proporcionados por la SE en su respuesta a la solicitud a la información pública con folio 001000026318: Compañía: Almaden Minerals Ltd., Subsidiaria: Almaden de México, S.A. de C.V., País: Canadá, Proyecto: El Fuego, Municipio: San Pedro Totolápan, Etapa: Exploración, Minerales: Au, Ag

Fuentes: Annual Report 2015 y 2017. Gold Resource Corp. Ambos disponibles en su sitio web: <http://goldresourcecorp.com/>

Concesiones Mineras: Cartografía Minera* de la SE <https://datos.gob.mx> 2018

*La Cartografía de concesiones mineras en el territorio nacional, expedida por la SE, es un conjunto de datos espaciales con la ubicación de los títulos de concesiones mineras.

Información sobre los proyectos proporcionada por la SE: Solicitud a la información pública con folio 001000026318